

Ásványok

-  **Kos:** Gyémánt, Rubin, Karneol, Mohaachát, Rodonit, Rodokrozit, Jáspis, Vörös turmalin, Tűzopál, Ametiszt,
-  **Bika:** Jáde, Smaragd, Akvamarin, Krizopráz, Krizokoll, Malachit, Zafír, Rózsakvarc, Azurit, narancsszínű Karneol
-  **Ikrek:** Tigrisszem, Citrin, Turmalin, Achát, Cirkon, arany Topáz, Rutilkvarc, Holdkő
-  **Rák:** Jáde, Aventurin, Kalcedon, Smaragd, Rózsakvarc, Mohaachát, Malachit, Krizopráz, Rubin
-  **Oroszlán:** Hegyikristály, Gyémánt, Turmalin, Tigrisszem, Citrin, Lapis lazuli, Achát, Rubin, Aventurin, Sardonyx
-  **Szűz:** Jáspis, Tigrisszem, Citrin, sárga Achát, Szodalit, Zafír
-  **Mérleg:** Jáde, Jáspis, Zafír, Akvamarin, Krizopráz, Smaragd, Malachit, Füstkvarc, narancsszínű Citrin Turmalin, Opál
-  **Skorpió:** Rubin, Mohaachát, Jáspis, Gránát, Rodonit, Opál, Karneol, Topáz, Citrin
-  **Nyilas:** Lapis lazuli, Krizokoll, Szodalit, Azurit, Türkiz, Cirkon, Kalcedon, Kékkvarc
-  **Bak:** Füstkvarc, Hegyikristály, Gyémánt, Holdkő, fekete Turmalin, Macskaszem, Ónix, Türkiz, Gránát
-  **Vízöntő:** Aventurin, Türkiz, Sólyomszem, Akvamarin, Zafír, Opál, Lapis lazuli, Ametiszt
-  **Halak:** Ametiszt, Akvamarin, Opál, Jáde, Holdkő, Hematit

Achát



TURRITELLA AGATE

A kalcedoncsoport szalagos színezésű kvarcmódosulata. Színe többnyire kék, szürke, homokbarna.

GYÓGYHATÁSOK: agy, agyhártyagyulladás, belek, bőr, daganatok, emésztés, epilepszia, fekélyek, fogíny, holdkórosság, hólyagelzáródás, hormonok, idegek, láz, lép, méregtelenítés, olvasási zavarok, prosztatata, röntgensugárzás, sejtugalmasság, szemben vörösvérsejtek.

Lelki hatások: bátorság, depresszió és letargia ellen, öröm és boldogságérzet erősítése.

Akvamarin



AQUAMARINE

Világoskék berillium agyagszilikát, színadó anyaga a vas.

GYÓGYHATÁSOK: anyagcsere, állkapocs, csecsemőmirigy, csigolyák, csontok, fehérvéselytek, fogak, garat, gyomorfekély, idegek, immunrendszer, karok, kezek, lép, máj, nyakszirt, szemek, szív, szívkoszorúerek, szívinfarktus megelőzése, torok, vesék.

Lelki hatások: érthetőség, féltékenység, rátermettség, tájékozódás zavara, világosság.

Amazonit

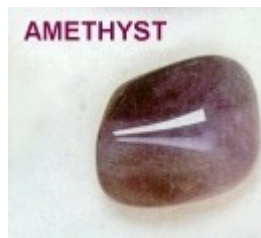


AMAZONITE

Zöldeskék káliföldpát, színadóanyaga a vörösréz

GYÓGYHATÁSOK: agy, idegek, idegi összeköttetések, synopsis, terhesség-szülés.
Lelki hatások: életerő.

Ametiszt



AMETHYST

Lila kvarckristály, színét a vas, mangán és titán által kapja.

GYÓGYHATÁSOK: általános erősítő, agy, agyalapi mirigy, agy féltekék, alultápláltság, anyagcsere, cukorbetegség, csecsemőmirigy, epilepszia, fejfájás, fűldugárzások, görcsök, gyomorfekély, hasnyálmirigy, hormonok, idegrendszer, közepagy, légcső, mandulák, migrén, mirigyek, olvasási zavarok, ödéma, pajzsmirigy, röntgen - és más sugárzások, szemek, színvakság, tarkómerevség, terhesség-szülés, termékenység, vércukor, vitalitás, zsírszövet.

Lelki hatások: akarat, alvás, bizonytalanság, emlékezőképesség, hangulatingadozások, intuíció, lidérces álmok, mentális világosság és kiegyensúlyozottság, önállóság, önbecsülés-indulat, szeretet képessége, szerencsekő.

Aventurin



GREEN AVENTURINE

Szürkészöld, szemcsés kvarcmódosulat, színadó anyaga a krómcsillám.

GYÓGYHATÁSOK: allergia, bőr, csecsemőmirigy, ideg és izomrendszer, pszichoszomatikus betegségek, szemek, védelem, vérömleny.

Lelki hatások: eredetiség, egyensúlyban tartás, félelem, függetlenség, hangulatingadozások, öröm - boldogság, szorongás

Azurit

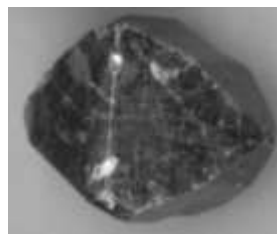


Cirkon

réz tartalmú vízmentes karbonát lapos kristályokkal vagy kéregszerű bevonatként üvegfényű sötétkék.

GYÓGYHATÁSOK: csontok, immunrendszer, ízületek, központi idegrendszer, öngyógyító központ, pajzsmirigy működés szabályozása, vérkeringés, vitalitás.

Lelki hatások: alvás, koncentráció, látomások, védettség érzése.



Citrin

Cirkontartalmú szilikát, sárgásbarna vagy vörös, gyémántfényű ásvány.

GYÓGYHATÁSOK: alvás, mirigyek.



Füstkvarc

Kvarckristály. Színe sárga, zöldessárgától aranybarnáig. Színadó anyaga a vas.

GYÓGYHATÁSOK: általános erősítő, anyagcsere, belek, cukorbetegség, emésztés, égés, hasi szervek, immunrendszer, izomrendszer, máj, méregtelenítés, napfogat, szív, vakbél, vesék, vérkeringés, vitalitás.

Lelki hatások: érthetőség, hangulatingadozások, kiegyensúlyozottság, önbizalom, öngyilkossági hajlam veszélye, önpusztítás, szerencsekő.



SMOKY QUARTZ

fűstbarnás hegyikristály, a szomszédos kőzetek radioaktív besugárzása által színeződött.

GYÓGYHATÁSOK: alacsony vérnyomás, fogyás, hasnyálmirigy, herék, idegek, izomrendszer, kábultság, kötőszövet, mellékvesék, nemi szervek, petefészek, rák, szív, szexuális zavarok, szövetek, termékenység, vesék, zsírszövet.

Lelki hatások: beletörődés, felpresszió, ösztönzés.

Gránát

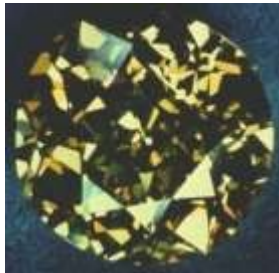


vörös cirkónium- szilikát átlátszótól átlátszatlanig.

GYÓGYHATÁSOK: anyagcsere, bőr, csontváz, feérversejtek, fejfájás, gyulladások, hemoglobin, láz, máj, nemi betegségek, pajzsmirigy, potenciagyengeség, sejtmegeújulás, szexuális problémák, szifilisz, szív, vesék, vérplazma, vérszegénység.

Lelki hatások: bosszúság, depresszió, fantázia, központosítás, lidércálmok, önbecsülés, önzetlenség, pszichoszomatikus betegségek, szexuális konfliktusok.

Gyémánt



színtelen, sárgás, világosnarancs, barnás színű, egészen a feketéig, hajdani tűzhányók tiszta szénanyaga.

GYÓGYHATÁSOK: agy, agyalapi mirigy, agyféltekék, állkapocs, belső elválasztású mirigyek, epilepszia, herék, hypophízis, idegek, idegen befolyásolás, idegkapcsolódás, idegrendszer, izomrendszer, koponya, köszvény, lép, méregtelenítés, nemi szervek, nimfománia, nyakszirt, nyelőcső, olvasási zavarok, potenciagyengeség, sárgaság, szemek, szenvedélyek, szifilisz, synapsis, szervátültetés, szélütés, szívkoszorúerek, tarkó, tobozmirigy, vállak, vérmérgezés, vérplazma, vitalitás.

Lelki hatások: álmok, bizonytalanság, félelem, féltékenység, idegfeszültség, kiegyensúlyozottság, önállóság, önbecsülés, szexuális problémák.

Hegykristály



ROCK CRYSTAL

Átlátszó, színtelen kvarckristály, kovasav, szilícium-dioxid.

GYÓGYHATÁSOK: belek, emésztés, fekélyek, fertőzések, földugárzások, hormonzavarok, idegrendszer, kimerültség, leukémia, mirigyek, nyirokrendszer, pajzsmirigy működés szabályozása, rák-első stádiumban, szemek, szemhályog, szív, tobozmirigy, tüdő, védelem, vérkeringés, vesejtek: fehér és vörös, vérszegénység, vérzések-sebek, vitalitás, zsírszövet.

Lelki hatások: egyensúlyban tartás / kiegyensúlyozottság, érzékenység, érzelmi blokádnak, hisztéria, kifejezőkészség, védettség érzése.

Hematit



HEMATITE

Fémes, feketés színű vas-oxid, nem összekeverendő a magnetittel, a mágneses vas-oxiddal. A HEMATIT-ot vérkőnek is hívják, mivel vas tartalma miatt a sűrűlő vizet vörösre színezi.

GYÓGYHATÁSOK: általános erősítő, égési sérülések, gyulladások, kisagy, lép, máj, szemek, tüdő, vesék, vérkeringés, vesejtek: fehér és vörös.

Lelki hatások: hisztéria, önzés.

Holdkő



MOONSTONE
peach/green

Áttetsző, pasztellszínű, kálföldpát selyemfényű csillámlású, kedvelt változata a kékesen csillogó.

GYÓGYHATÁSOK: agyalapimirigy, bélrendszer, bőr, csigolyák, fekélyek, gyomorfekély, hasnyálmirigy, hormonok, lép, méregtelenítés, mirigyek, nyirok, nyirokbillentyű, rák-elsőstádiumban, terhesség, tobozmirigy, vízkór.

Lelki hatások: egyensúlyban tartás, félelem, harmónia, lelki érzékenység, skizofrénia, tárgyalási-kapcsolatteremtési képesség, tudatlanság.

TELIHOLDKOR NEM SZABAD HASZNÁLNI!

Jáde



NEPHRITE
JADE

Színe zöldről feketéig, kalcium-magnézium-szilikát, a vas és krómtartalom színezi anyagát.

GYÓGYHATÁSOK: anyagcsere, csecsemőmirigy, gége, hosszúéletűség, idegfájdalmak, immunrendszer, influenza, lép, máj, menzesz, migrén, nyakcsigolya, pajzsmirigy, paraszinpátiikus idegrendszer, szemek, szív, terhesség, termékenység, vesék, vérkeringés, vitalitás.

Lelki hatások: bátorság, egyensúlyban tartás, higgadtság, kifejezőkészség, önzetlenség, Past life - Múlt élet - "Már láttam" élelmény, személyiség, szeretet képessége.

Jáspis



PICTURE JASPER

Különböző színű, finom szemcsés kvarcmódosulat, szarukő.
GYÓGYHATÁSOK: mirigyek, száj, szülés, vízér.

Kalcedon



BLUE CHALCEDONY
AGATE

szürke, világos, galambkék színű, finom szemcsés, sávos rétegződésű kvarcmódosulat.

GYÓGYHATÁSOK: bőr, csontvelő, epekövek, láz, leukémia, lép, öngyógyító központ, szemek, szív, tejképzés, terhesség, tüdő, verőér-elmeszesedés, vérkeringés, vörösvérsejtek.

Lelki hatások: akaraterő, depresszió, izgatottság, lidércálmok, negativitás, önkéntesség, öröm - A szónok köve.

Karneol



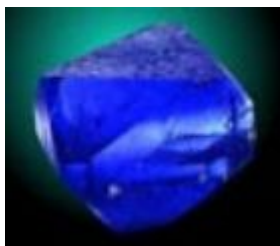
CARNELIAN

narancssárga - vörösvörös színű kalcedon kvacmódosulat.

GYÓGYHATÁSOK: általános erősítő, alultápláltság, bél, bőr, égési sérülések, emésztés, erek, fogíny, fogínysorvadás, lép, menzeszfájdalmak, nemi szervek, orrvérzés, reuma, röntgen és más sugárzások, szemek, tüdők, vesék, vérerek, vérmérgezés, vízerek.

Lelki hatások: életöröm, földelés.

Kékkvarc



Krizopráz

világoskék kvarcmódosulat, áttetszőtől átlátszatlanig.

GYÓGYHATÁSOK: földsugárzás, hosszúéletűség, immunrendszer, légcső, méregtelenítés, paraszimpatikus idegrendszer, rák-elsőtádban, röntgen-sugárzás, szív, tüdő, vitalitás.

Lelki hatások: depresszió, kifejezőkészség, tétlenség.



Krizokoll

almazöld kalcedon, anyagát a nikkelszilikát színezi.

GYÓGYHATÁSOK: epilepszia, fogíny, herék, köszvény, nemi szervek, petevezeték, prosztata, szemek, szexuális zavarok, szklerózis multiplex, termékenység, zsírszövet.

Védőkőként hat idegen behatások bármely fajtájával szemben a megszállottságtól egészen a fekete mágiáig. Szerencsekő.



CHRYSOCOLLA

zöldeskék vörösréz szilikát, kovamalachit réztelep hasadékbeékelődéséből.
GYÓGYHATÁSOK: anyagcsere, emésztés, farkcsont, fekélyek, garat, gerincvelő, hemoglobin, ízületi gyulladás, légcső, megnyugtatja a vérkeringést, meszesedés, pajzsmirigy, reuma, szív, torok, tüdő, vérkeringés szabályozás.
Lelki hatások: büntudat, érettség, féltékenység, hangulatingadozások, nem tudatos világosság, megerősítés. Szerencsekő.

Lapis lazuli



LAPIS LAZULI

Fénylő kék módosulat a szodalitcsoport különböző ásványaiából, anyagát a lazurit-, kalcit- és piritrétegződés színezi.
GYÓGYHATÁSOK: allergia, bőrbetegségek, csecsemőmirigy, csigolyák, csontváz, fejfájás, földszugárzások, garat, gége, görcsök, gyulladások, hörgők, idegek, láz, légcső, lép, magas vérnyomás, mandulagyulladás, menzesz, méregtelenítés, mirigyek, nyelőcső, nyirok, pajzsmirigy, paraszimpatikus idegrendszer, rák-elsőtáadiumban, rovarcsípés, sejtosztódás, szájöblítés, szemek, tüdő, vérkeringés, vérömleny, vitalitás.

Lelki hatások: bátortalanság, depresszió, fegyelem, belső erő, félelem, leki nyomás, önállóság, spirituális fejlődés.

Magnetit



Fémes, fekete vas-oxid, a hematittal ellentétben a magnetit mágnese.

GYÓGYHATÁSOK: általános erősítő, agyvíz, alvás, bőr, cukorbetegség, csigolya, csontváz, daganatok, fájdalmas, fejfájás, görcsök, hasnyálmirigy, idegek, ízületek, lumbágó, méregtelenítés, nyakszirt, pulzus, rák-elsőtáadiumban, reuma, röntgensugárzás, szédülés, tarkó, vállak, vércukor, vérkeringés, vitalitás.

Lelki hatások: önzetlenség, vonzóerő.

Magnezit



MAGNESITE

Sárgás, fehéres magnézium-karbonát, a szokványos színes türkizcsomók megőrzik a gyógyító hatásukat.

GYÓGYHATÁSOK: alkoholizmus, belek, bélelzáródás, bélgörcs, egyensúlyzavarok, epekő, fogak, fogyás, gyengeség, gyomorfekély, hólyag, homloküreg, idegek, koleszterin, légzőszervek, máj, menzesz, méh, méregtelenítés, minden környezetszennyezés, orr, pajzsmirigy, prosztata, rák-elsőtáadiumban, reflexek javítása, szív, TBC, terhesség, testszag, tüdő, vesék, vérkeringés, visszértágulak, vízér.

Lelki hatások: depresszió, egyensúlyban tartás, felindultság, félelem, idegfeszültség, izgatottság, kifejezőképesség, túlérzékenység.

Malachit



MALACHITE

Smaragdzöld réz-karbonát, rézérctelepek oxidációs rétege. Az álormorf azurit-malachit víz, sav és forrósággal szemben érzékeny.

GYÓGYHATÁSOK: általános erősítő, agyféltekék, alultápláltság, asztma, ájulás, emésztés, fájdalmak, fekély, fertőzések, garat, gombák, görcsök, gyermekbetegségek, gyomorfekély, hasnyálmirigy, hólyag, idegrendszer, kolera, leukémia, lép, méregtelenítés, mirigyek, olvasási zavarok, öngyógyító központ, rák-elsőtáadiumban, reuma, röntgensugárzás, sugárártalom, szemek, szemhólyag, szédülés, szív, tejképzés, termékenység, tobozmirigy, vesék, vérkeringés, vízér,

vörösvérsejtek, zsírszövet.

Lelki hatások: alvás, egyensúlyban tartás, kifejezőképesség, önállóság, önzetlenség, szorongásos lelkiállapot

GREEN MOSS AGATE Mohaachát



zöld, mohaszerű, zárványokat tartalmazó kalcedon.

GYÓGYHATÁSOK: agyféltekék, allergia, alultápláltság, bőr, cukorbetegség, emésztés,

fekélyek, gyulladások, hasnyálmirigy, lép, máj, méregtelenítés, nyirok, pulzus, sinus, terhesség, vastagbél, vércukor, vérerek, vérkeringés, vérplazma, vírusok.

Lelki hatások: megbízhatóság, önbizalom.



Ónix

Fekete achát, gyakran fehér sávokkal behálózva.

GYÓGYHATÁSOK: apátia, bőr, csontok, földsugárzás, gyomorfekély, haj, hallás, idegek, időjárás-érzékenység, körmök, lábak, lép, szemek, szív, szív-koszorúerek

térdek, vesék.

Lelki hatások: félelem, hangulatingadozások, kapcsolatok, kiegyensúlyozottság, lelki érzékenység, negativitás, szenvedélyek - indulatok, szomorúság, világosság.

Opál



Különböző színekben csillámló, víztartalmú kovavasgél. Vulkanikus kőzettrétegződés. Az opál gyorsan kihűlt gél, ezért nem kristályszerkezetű.

GYÓGYHATÁSOK: csontváz, leukémia, máj, nemi betegségek, olvasási zavarok, petefészek, röntgensugárzás, sarlósejtek, szexuális zavarok, tobozmirigy, vérplazma, vörös- és fehérvérsejtek.

Lelki hatások: apátia, depresszió, félelem, hangulatingadozások, intuíció, letargia, öröm, védelem, világosság.

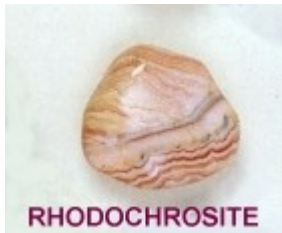
Pirit



Vastartalmu szulfid erősen fémfényű fakósárga aransárga ásvány

GYÓGYHATÁSOK: csalódás, depresszió, félelem, szorongás, bélrendszer, emésztés, enzimek, gége, gyengeség, gyomor, gyomorfekély, hóaljverej-tékezés, idegrendszer, mandulagyulladás, torokgyulladás, tüdő, vérkeringés.

Rodokrozit



áttetsző, fényelnyelő, sávos rózsaszínű mangán karbonát.

GYÓGYHATÁSOK: álmodás, cukorbetegség, hasnyálmirigy, lép, porckorong, vesék.

Lelki hatások: alvásszabályozás, ego, fenyegetettség, figyelmesség, hallucináció, ösztönzés.

Rodonit



rózsaszínű mangán-szilikát, fekete mangán-oxiddal behálózva.

GYÓGYHATÁSOK: csontok, hallás, olvasási zavarok, sejmegújulás, tüdő.

Lelki betegségek: felebaráti szeretet, félelem, kiegyensúlyozottság, lelki érzékenység, önbecsülés, önbizalom, világosság.

RHODONITE

ROSE QUARTZ

Rózsakvarc



Rózsaszínű kvarc, melynek színezetét a mangántartalom adja. A mangán aktiválja az enzimeket.

GYÓGYHATÁSOK: herék, kimerültség, leukémia, máj, nátha, nemi betegségek, paraszimpatikus idegek, petefészek, potenciagyengeség, szexuális zavarok, szív, termékenység, tüdő, vastagbél, vérerek, vérkeringés, alacsony vérnyomás, vesék.

Lelki hatások: bosszúság, félelmek, kifejezőkészség, hangulatingadozások, megbocsátás, művészetek iránti fogékonyság, nagyképűség, önbizalom, szexuális problémák, szorongások, védelem.

Rubin



Vörös, üvegszerű ásvány, alumínium-oxid, színét a króm adja, egy csillagrubin csillaga a titán által keletkezik.

GYÓGYHATÁSOK: anyagcsere, bélfertőzések, csecsemőmirigy, emésztés, fejfájás, gyerekbetegségek, idegek, immunrendszer, láz, leukémia, légcsőhurut, lép, mirigyek, orr, súlyproblémák, szemek, szív, vérkeringés, vérnyomás/alacsony, vitalitás.

Lelki hatások: bosszúság, csalódás, emlékezőképesség, hangulatingadozások, harmónia, intuíció, kapcsolatok, letargia, lidércálmok, magaviselet - belső erő, mozgékony, önbecsülés, önbizalom, öröm, skizofrénia, szenvedély - indulat, zsugoriság.

Rutilkvarc



RUTILATED QUARTZ

arany, ezüstös rutiltűk - titán-oxid - átlátszó kvarcban.

GYÓGYHATÁSOK: általános erősítő, agy, életerő, hosszúéletűség, immunrendszer.

Sardonix



Sarder és ónixrétegekből rozsdabarna, fekete kalcedon

GYÓGYHATÁSOK: csigolyák, garat máj, nyakcsigolya, torok pajzsmirigy

Lelki hatások: depresszió, erény, fegyelem, félelem, intuíció, önbizalom, szorongás

Smaragd



Zöld berill, színadó anyaga a króm

GYÓGYHATÁSOK: baktériumok, bőr, csecsemőmirigy, emésztés, epilepszia, fejfájás, hasnyálmirigy, idegrendszer, máj, mozgáscentrum, vesék, szemek, Lelki hatások: apai problémák, félelmek, izgatottság, felindultság

Szodalit



SODALITE

Intenzív kék alumo-szilikát áttetszőtől átlátszatlanig

GYÓGYHATÁSOK: középagy, nátha, nyirok, sugárzások, vitalitás

Lelki hatások: bátorság, félelem, szorongás

Tigrisszem, Macskaszem, Sóljom szem



TIGEREYE gold

Aranybarna, Vörösesbarna vagy fekete párhuzamos sávok, kvarcmodosulat, finomsávok barnavas-rétegződés.

GYÓGYHATÁSOK: bakteriumok, csontok, ízületek, máj, mozgásközpont, vírusok.

Lelki hatások: harmónia, védelem, szerencsekő.

Topáz



Sárga, rózsaszín, színtelen, és világoskék agyagszilikát.

GYÓGYHATÁSOK: erősítő, aranyér, földsugárzás, étvágy, köszvény, lép, nyirok, mirigyek.

Lelki hatások: depresszió, erő, félelem, gondok, indulatok, szenvedélyek.

Turmalin



BLACK TOURMALINE sokszínű kristályos bór-szilikát, színadó anyagai a króm, mangán, nikkel, kobalt, titán

GYÓGYHATÁSOK:

Fekete: idegrendszer, izomrendszer, gyulladások, lép, mellékvesék, nyirok, tbc, vérmérgezés

Kék: anyagcsere, garat, hormonok, immunrendszer, paraszim-patikus idegek, nyirok, pajzsmirigy.

Lelki hatások: alvás koncentráció, negativitás,

Rózsaszín: hormonok, immunrendszer, ízületi gyulladások, nemi betegségek, méregtelenítés, nyirok terhesség máj, menzesz.

Lelki hatások: akaraterő alvás bosszúságok, passzivitás, szorongások, pszihoszomatikus betegségek, önbecsülés.

Zöld: csecsemőmirigy, epe, idegek, influenza, nyirok, sejtregenerálódás, szív, vérkeringés. Lelki hatások: alvás, családi érzés, harmonia, koncentráció.

Türkiz



Türkizes agyagfoszfát csomókban, színadó anyaga a vas és a vörösréz

GYÓGYHATÁSOK: étvágytalanság, méregtelenítés, izomrendszer, nyálkahártya, orrjáratok, szemek, szemhályog, vérnyomásalacsony.

Lelki hatások: félelem, határozottság, kiegyensúlyozottság, magabiztosság, szerencsekő.

Zafir



Kékes, zöldes, sárgás, és ibolyaszínű üvegfényű alumíniumoxid.

GYÓGYHATÁSOK: alvás, agy, agyalapi mirigy, belek, csigolyák, vérnyomás-csökkentő, izomrendszer, máj, szem, szív, vesék, fájdalmak.

Lelki hatások: depresszió, döntési nehézségek, félelem, szorongás, túlzott aktivitás.